



5J / 4N

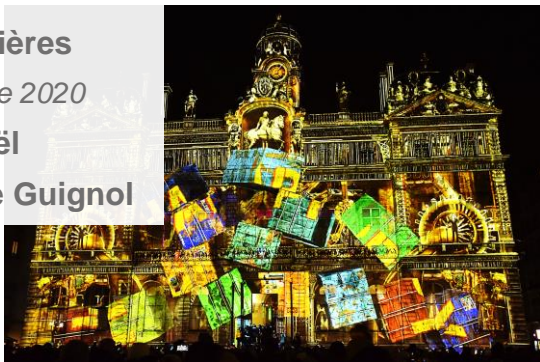
BE HANDI

Réaliser vos rêves, notre métier !

Lyon et son patrimoine culturel et gastronomique remarquable

Vous aimerez

- ✓ La **Fête des Lumières**
du 5 au 8 décembre 2020
- ✓ Le **Marché de Noël**
- ✓ Le Petit Musée de **Guignol**



Envie de **féerie**, de culture ou de **repos** ?

Découvrez **Lyon** durant les **Fêtes**.

Témoin de plus de 2000 ans d'histoire, le Vieux Lyon vous dévoile ses trésors, empruntez les « **traboules** », ces passages typiques ouvrant leurs portes aux visiteurs curieux.

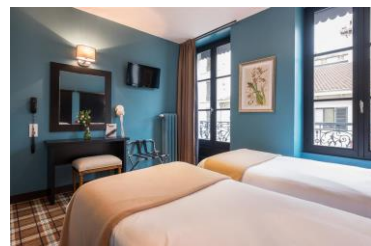


Prenez le **funiculaire** pour admirer le panorama sur la ville, et flânez sur les berges du **Rhône**, dans le **Parc de la Tête d'Or**.

Vivez l'expérience d'un déjeuner dans un authentique **bouchon lyonnais**.

Inclus :

- Le pré/post acheminement
- L'accompagnement
- Le voyage en voiture ou minibus adapté
- L'hébergement adapté
- **Possibilité lit médicalisé**
- Les repas du séjour
- Les excursions du séjour
- L'assurance multirisque



Photos et programme à titre d'exemple et non contractuel. Nos accompagnateurs organisent les excursions en fonction des souhaits et de la santé de nos vacanciers ainsi que de la météo du jour.



BE HANDI | AGENCE DE VOYAGES SPÉCIALISÉE POUR PERSONNES EN SITUATION DE HANDICAP

SASU BEHANDI – 4 rue de la Libération – Ouzouer le Marché – 41240 Beauce la Romaine
Tél. 02 54 89 83 27 – Port. 06 04 53 56 18 - E-mail : info@behandi.fr - www.behandi.fr



LES ENTREPRISES
DU VOYAGE

APST

ancy

ATOUT
FRANCE

Tour